

Einspielanleitung Impf-doc 1.16.0

1 Vorhandene *Impf-doc* Installation

Bei vorhandener *Impf-doc* Installation in der Version 1.15.0 erscheint automatisch nach dem ALBIS-Login auf Ihrem Rechner eine entsprechende Hinweismeldung.

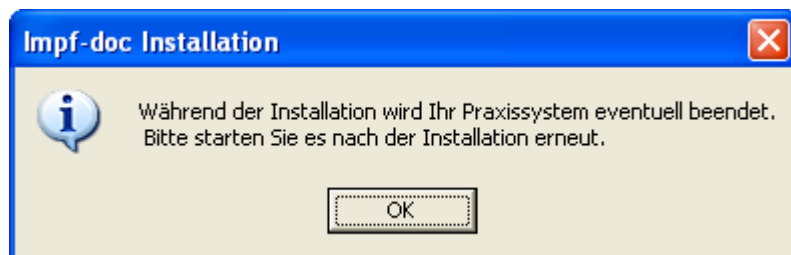
Um das Update in der Version 1.16.0 auf Ihre bestehende Version einzuspielen, bestätigen Sie bitte die nachfolgende Meldung mit OK. *Bestehende Impf-doc Einträge werden dabei natürlich nicht gelöscht, sondern bleiben erhalten.*



Hinweis:

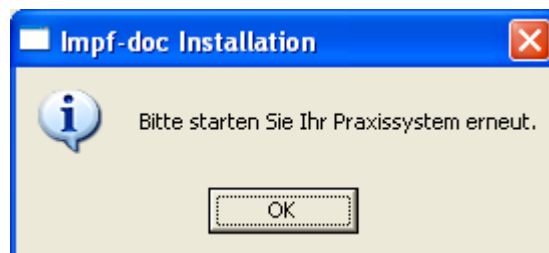
Die oben aufgeführte Meldung erscheint an allen Arbeitsplätzen, an dem eine *Impf-doc* Installation vorliegt. Bitte führen Sie an jedem dieser Arbeitsplätze unbedingt die Installation des Updates in der Version 1.16.0 durch!

Beim Bestätigen der Meldung mit OK wird ALBIS on WINDOWS automatisch geschlossen und es erscheint folgender Dialog:



Nachdem Sie diesen Dialog mit OK bestätigt haben startet die Impf-doc Installation.

Die Installation ist mit diesem Hinweis abgeschlossen:



Bitte starten Sie jetzt Ihr ALBIS on WINDOWS neu.

2 Erstinstallation *Impf-doc*

Zur Erstinstallation von *Impf-doc* wählen Sie bitte in ALBIS on WINDOWS den Menüpunkt Optionen Wartung Installation Impf-doc.

ACHTUNG

Falls eine Abfrage erscheint, ob eine vorhandene OCX-Datei im Systemordner beibehalten werden soll, weil sie neuer ist als diejenige, die kopiert werden soll: **mit Ja bestätigen.**

Zur weiteren Installation folgend Sie bitte den Anweisungen auf Ihrem Bildschirm.

ACHTUNG

Die Installtion unter Windows 98 und NT4.0 kann nur nach Rücksprache mit Ihrem Vertriebs- und Servicepartner durchgeführt werden. In der Version 1.16 ist im Setup die komplette Unterstützung für Windows 98 und NT4.0 entfernt. Dies bedeutet, dass bei einer Neuinstallation auf einem Windows 98 Rechner zusätzlich die Microsoft MDAC Unterstützung installiert werden muss. Altinstallationen, die lediglich auf die aktuelle Version erneuert werden, sind hiervon nicht betroffen!

Hinweis:

Unter Windows 98 erscheint nach der Installation folgende Meldung:



Bitte starten Sie den PC nach Bestätigung dieser Meldung neu, da der *Impf-doc* ohne einen Neustart des PC nicht einwandfrei funktioniert.

Nach der Erstinstallation steht Ihnen nach Fertigstellen der Installation automatisch eine *Impf-doc* Checkliste mit wichtigen Informationen in der Taskleiste zur Verfügung. Lesen Sie diese bitte sorgfältig.

!!! WICHTIGER HINWEIS !!!

Die Installation von *Impf-doc* muss auf jedem Arbeitsplatz durchgeführt werden, an dem *Impf-doc* genutzt werden soll, damit die notwendigen Programmdateien lokal vorhanden sind.